



BoKlok Astrakan

Hållbara lägenheter på Drottninghög i Helsingborg.

INFLYTTNINGSKLART

Tredje gången gillt!

BoKlok Astrakan är sista etappen med hållbara hem vi bygger på Drottninghög, och ligger precis intill våra tidigare äppelprojekt BoKlok Aroma och BoKlok Melba. Här bor du i ett mysigt kvarter med gemensamma, gröna innergårdar med plats för lek och aktivitet. Det är dessutom nära till allt du behöver för en bekväm vardag. Lägenheterna säljs som bostadsrätter och har antingen balkong eller altan med egen grästäppa som ramas in och skärmas av med häckar.



Kvartersskiss

Ditt nya bostadsområde

Tillsammans med BoKlok Melba och BoKlok Aroma bildas ett mysigt och grönt kvarter med två innergårdar med plats för lek, familjehäng och fikastunder under äppelträden. Mellan husen slingrar sig gångar som tar dig runt i området och leder dig fram till miljöhus, förråd och parkering. Självklart finns det också gott om parkeringsplats för cyklar. På taket sitter solceller som förutom att bidra till ett hållbart kvarter, sänker föreningens och därmed även de boendes driftskostnader.

Allt inom räckhåll

Kvarteret ligger runt 3,5 kilometer från Helsingborgs centrum och tågstationen som möjliggör effektiv pendling. In till centrum kommer man snabbt på cykel, eller med buss linje 7 eller 1 (Helsingborgsexpressen) som båda har stopp i närområdet. Närmsta skola och förskola ligger på gångavstånd, likaså flertalet matbutiker. Det är inte heller långt till kommande Drottninghögsbadet och Norrvalla idrottsplats.



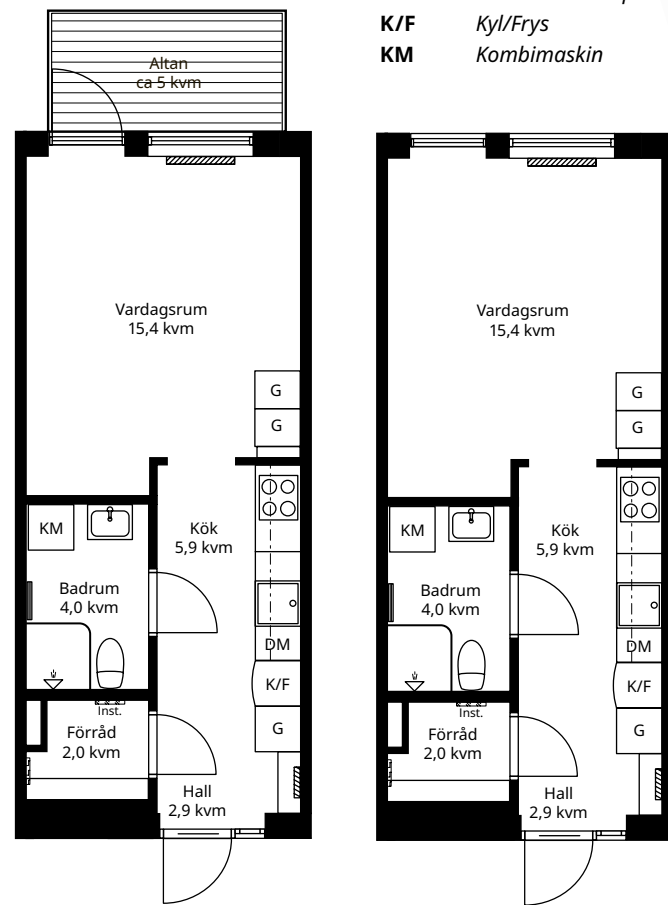
Ett rum och kök

GENOMGÅENDE KVADRATSMART - 31 KVM

Oavsett om du precis ska flytta hemifrån eller helt enkelt inte behöver så många rum, så är vår etta ett klokt val. I direkt anslutning till hallen finns ett förråd med plats till förvaring. Badrummet har dusch, handdukstork och en kombinerad tvättmaskin och torktumlare som underlättar vardagslivet. IKEA-köket i vitt är stort nog för att laga mat i på riktigt och disken gömmer du snabbt i den integrerade diskmaskinen. Det stora rummet har ett bra ljusinsläpp och plats till både soffa, ett mindre matbord och sovhörna. Och en fransk balkong eller altan.

TECKENFÖRKLARING

- DM** Diskmaskin
- G** Garderob
- Inst** Installationskåp
- K/F** Kyl/Frys
- KM** Kombimaskin



Planlösning bottenvåning med altan, skala 1:100

Planlösning med fransk balkong skala 1:100





EN TVÅA SOM RYMMER MER ÄN DU TROR – 55 KVM

Denna välplanerade tvåa passar bra till mycket. Med ett förråd i direkt anslutning till hallen finns det gott om plats till förvaring. Det stora badrummet har bekvämligheter som handdukstork och tvättmaskin samt är förberett för torktumlare. Köket har rostfria vitvaror och är utrustat med diskmaskin. Här finns det plats för middag med vänner och den öppna planlösningen mot vardagsrummet ger både rymd och ljus. Från vardagsrummet når du också balkongen eller altanen. I sovrummet finns det plats för både dubbelsäng och flera garderober.

Rätvänd planlösning

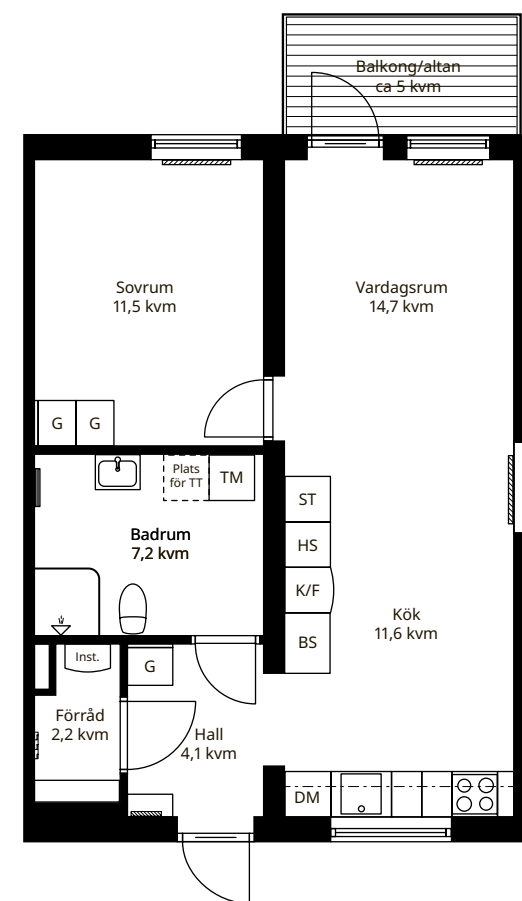


Två rum och kök

Lägenheterna på bottenvåningen har stora altaner längs med hela lägenhetens bredd, se kvartersskissen. Övriga våningar har balkong.

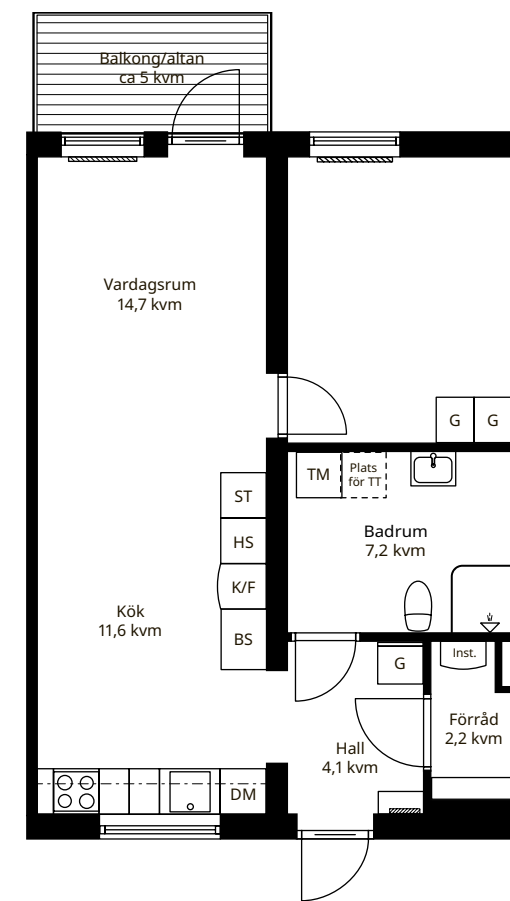
TECKENFÖRKLARING

| | |
|-------------|---------------------------|
| BS | Bänkskåp |
| DM | Diskmaskin |
| G | Garderob |
| Inst | Installationsskåp |
| K/F | Kyl/Frys |
| Klk | Klädkammare |
| ST | Städsåp |
| TM | Tvättmaskin |
| (TT) | Förberett för torktumlare |



Rätvänd planlösning, gavellägenhet, skala 1:100.

Är lägenheten placerad vid brandtrappa ersätts fönstret ovanför diskbänken med ett fönster på gaveln.



Spegelvänd planlösning, mittlägenhet, skala 1:100.

Lägenhet som är placerad på gavel får extra fönster i köket.

Tre rum och kök

Lägenheterna på bottenvåningen har stora altaner längs med hela lägenhetens bredd, se kvartersskissen. Övriga våningar har balkong.

Spegelvänd planlösning, skala 1:100.

TECKENFÖRKLARING

- BS** Bänkskåp
- DM** Diskmaskin
- G** Garderob
- Inst** Installationsskåp
- K/F** Kyl/Frys
- Klk** Klädkammare
- ST** Städsåp
- TM** Tvättmaskin
- (TT)** Förberett för torktumlare



Rätvänd planlösning, skala 1:100.



Det finns vissa skillnader mellan den rätvända trean och den spegelvända varianten: Arbetsrummet i den rätvända lägenheten har fönster mot loftgångssidan och i vardagsrummet finns mer plats för soffan. Arbetsrummet i den spegelvända lägenheten har fönster mot balkongsidan och köket har mer plats för matbord och stolar.



Rätvänd planlösning

TREA MED LJUS OCH RYMD - 72 KVM

I vår trea finns det plats för lite extra. Hallen har både garderob för ytterkläder och ett rymligt förråd. I det stora badrummet finns dusch, handdukstork och tvättmaskin som underlättar vardagslivet. Det är också förberett för torktumlare. Det vita IKEA köket har rostfria vitvaror, bra arbetsytor och plats för många gäster. Fönstret ovanför diskbänken ger fin utsikt och ett bra ljusinsläpp till hela rummet. Från vardagsrummet når du också den härliga balkongen eller altanen och två rymliga sovrum, ett på varje sida.

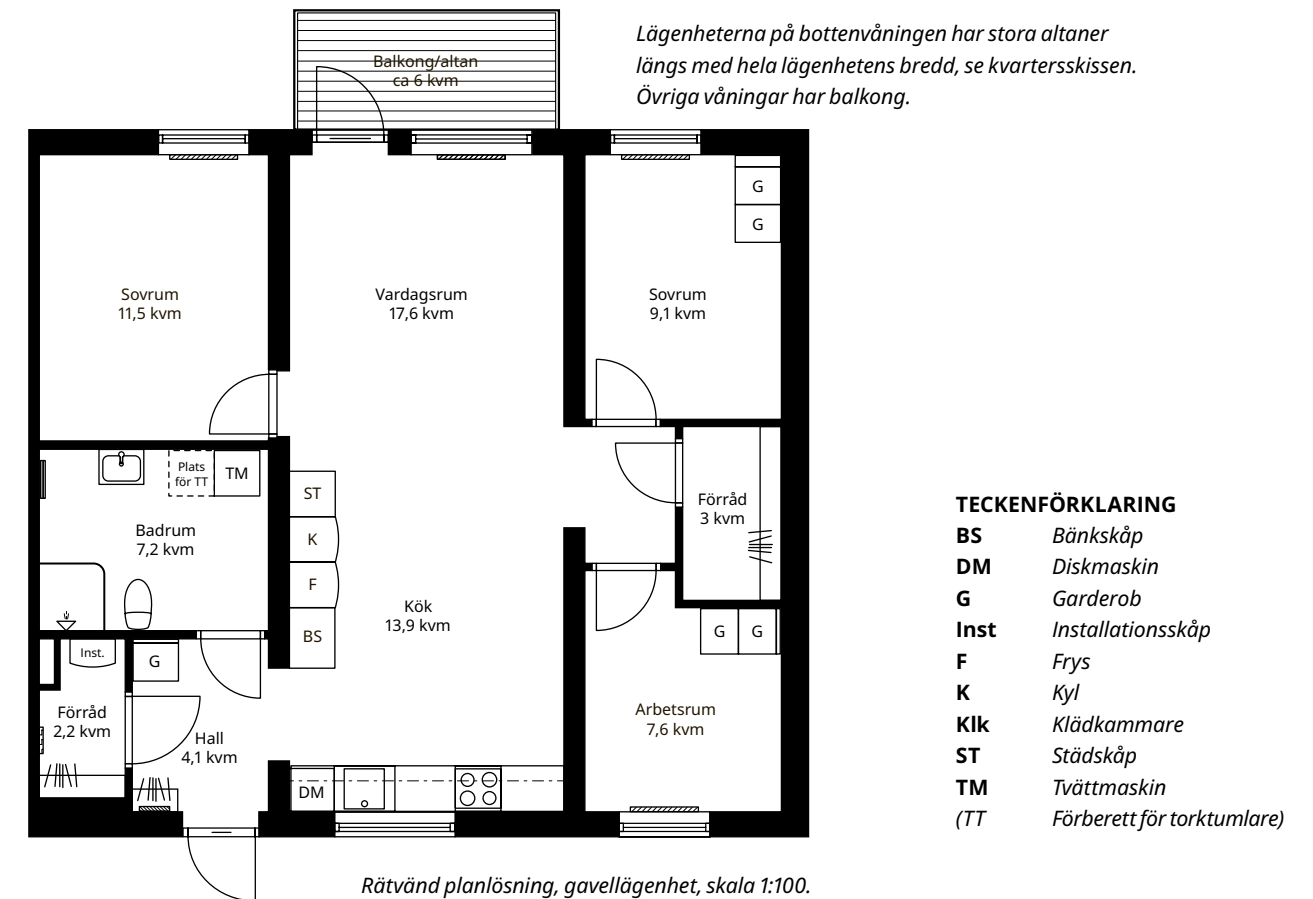
Fyra rum och kök



Rätvänd planlösning

FYRA FÖR BÅDE UMGÄNGE OCH EGENTID - 85 KVM

Fyran är ett utmärkt boende för dig som behöver fler rum. I anslutning till hallen finns ett förråd med bra plats till förvaring. I det rymliga badrummet finns dusch, handdukstork och tvättmaskin, för att underlätta vardagslivet. Det är också förberett för torktumlare. Köket har gott om arbetsytor och med fönster ovanför diskbänken får du fin utsikt och ett bra ljusinsläpp. Med öppen planlösning till vardagsrummet finns det gott om plats till familj och vänner. Härifrån når du också balkongen eller altanen. Sovrummen är praktiskt placerade med ett större på ena sidan och två mindre på den andra samt en stor klädkammare som rymmer det du vill dölja.



Rumsbeskrivning

GENERELLT

| | |
|---------------|--|
| Rumshöjd | 2,5 meter (i badrum 2,2 m) |
| Golv | Trägolvtäckning av ljus ek, med kvistar. |
| Sockel | Vit |
| Väggar | Vitmålade |
| Tak | Skivor, vita |
| Innerdörrar | Släta, vita |
| Handtag | Rak modell, rostfria matta |
| Fönsterbänkar | Mörk sten |
| Listverk | Lister, foder och fönstersmygar är vita. |
| Lampputtag | DCL-kontakt enligt EU standard. |

HALL

| | |
|-----------|--------------------------|
| Inredning | Hatthylla |
| Övrigt | Garderob enligt ritning. |

KÖK

| | |
|-----------|---|
| Inredning | Släta, vita luckor och lådfronter. Rostfria handtag (inga handtag på överskåp) Laminatbänkskiva, aluminiummönstrad Diskho, rostfri Köksblandare, krom (snålspolande) Kakel, vitt matt |
| Vitvaror | Induktionshäll, glas Varmluftsgugn, rostfri Kyl/frys, rostfri Spiskåpa, vit Diskmaskin, integrerad |

SOVRUM

| | |
|--------|---------------------------|
| Övrigt | Garderober enligt ritning |
|--------|---------------------------|

BADRUM

| | |
|------------|---|
| Golv | Våtrumsmatta, grå |
| Väggar | Kakel, vitt blankt |
| Tak | Aluminiumprofiler, vita med spotlights |
| Tvättställ | Keramik, 60 cm. Kommod med vita lådfronter. |
| Spegelskåp | Med belysning |
| Dusch | Vinklad duschdraperistång (löslevereras) |
| Vitvaror | Tvättmaskin, förberett för torktumlare. |
| Övrigt | WC-stol, keramik Tvättställsblandare, krom (snålspolande) Duschblandare med termostat, krom Toalettpappershållare Krokar för handdukar (löslevereras) Handdukstork, krom Badrummen har utrymme för ett badkar i standardstorlek (ca 160x70cm, 180 liter). |

Byggnadsbeskrivning

GRUNDLÄGGNING: Isolerad balkgrund av betong

TAK: Svart papptak, sadeltak

FASAD: Träpanel och skiffer

YTTERDÖRRAR: Av trä

FÖNSTER OCH FÖNSTERDÖRRAR: I trä/aluminium.
Alla fönster har isolerglas.

INNERVÄGGAR: Med träregelstomme och gipsskivor

YTTERVÄGGAR: Av isolerad träregelstomme

BALKONG: Balkongräcke av galvaniserad gallerduk
4,8 kvm – 5,5 kvm

ALTAN: I trä ca 6,5 kvm – 19 kvm, beroende på lägenhetsstorlek.

VATTEN OCH AVLOPP: Kommunalt. Rörssystem för kall- och varmvatten ligger främst dolt i bjälklag.

ENERGIPRESTANDA: 56,1 kWh/kvm/år, (hus C)
57,7-59,3 kWh/kvm/år, (hus A och B)

ENERGIKLASS: B (hus C), C (hus A och B)

FJÄRRÄRME & MEKANISK VENTILATION

Varmvatten produceras i ett lokalt fjärrvärmeverk och transporteras sedan till bostädernas respektive fjärrvärmeväxlare, för vidare uppvärmning av bostäder och tappvatten.

FTX-aggregat med mekanisk till- och frånluftsventilation återvinner värmen i den uppvärmda rumsluften. Tilluften filtreras och mängden som kommer in och ut ur bostaden kan regleras. FTX-aggregatet placeras i förrådet vid hallen och elförbrukning betalas av bostadsrättsinnehavaren.

EL FRÅN SOLEN

Vi är övertygade om att solenergi är framtiden och vi tror på idén att göra grön energi tillgänglig för fler. Därför installerar vi solceller i alla nya BoKlok områden. Strömmen används i huvudsak till fastighets- och hushållsel. Eventuellt överskott kan säljas till elnätsbolaget så att fler kan ta del av en grönare el.



En klok och trygg bostadsaffär

För att göra din köpresa flexibel är den till stora delar onlinebaserad och avtal signeras i huvudsak digitalt, med hjälp av Bank-ID. Läs mer om hur hela köpprocessen går till på boklok.se/kopguide

Efter säljstarten är det först till kvarn att köpa en bostad som gäller. Anmäl ditt intresse på projektets hemsida eller kontakta ansvarig mäklare direkt. Vilken typ av avtal du sedan tecknar beror på var i processen projektet befinner sig.

Vi vill också att du ska känna dig trygg när du köper bostad av oss. Därför ingår alltid vårt trygghetspaket KlokAffär, med ett flertal garantier som du kan ha nytta av, om ifall något oväntat skulle ske.

Läs vad som ingår samt vilka villkor som gäller på boklok.se/trygghetspaket

Bilderna kan innehålla detaljer som inte erbjuds i detta projekt. Vi reserverar oss för eventuella tryckfel och ändringar.



MÄKLARE

Jenny Hylén

Jag hjälper dig i din köpresa och svarar på alla frågor som handlar om bostadsköp, visningar och avtal.

073-962 42 95

jenny.hylen@croisette.se





SKANSKA & IKEA

boklok.se/astrakan

