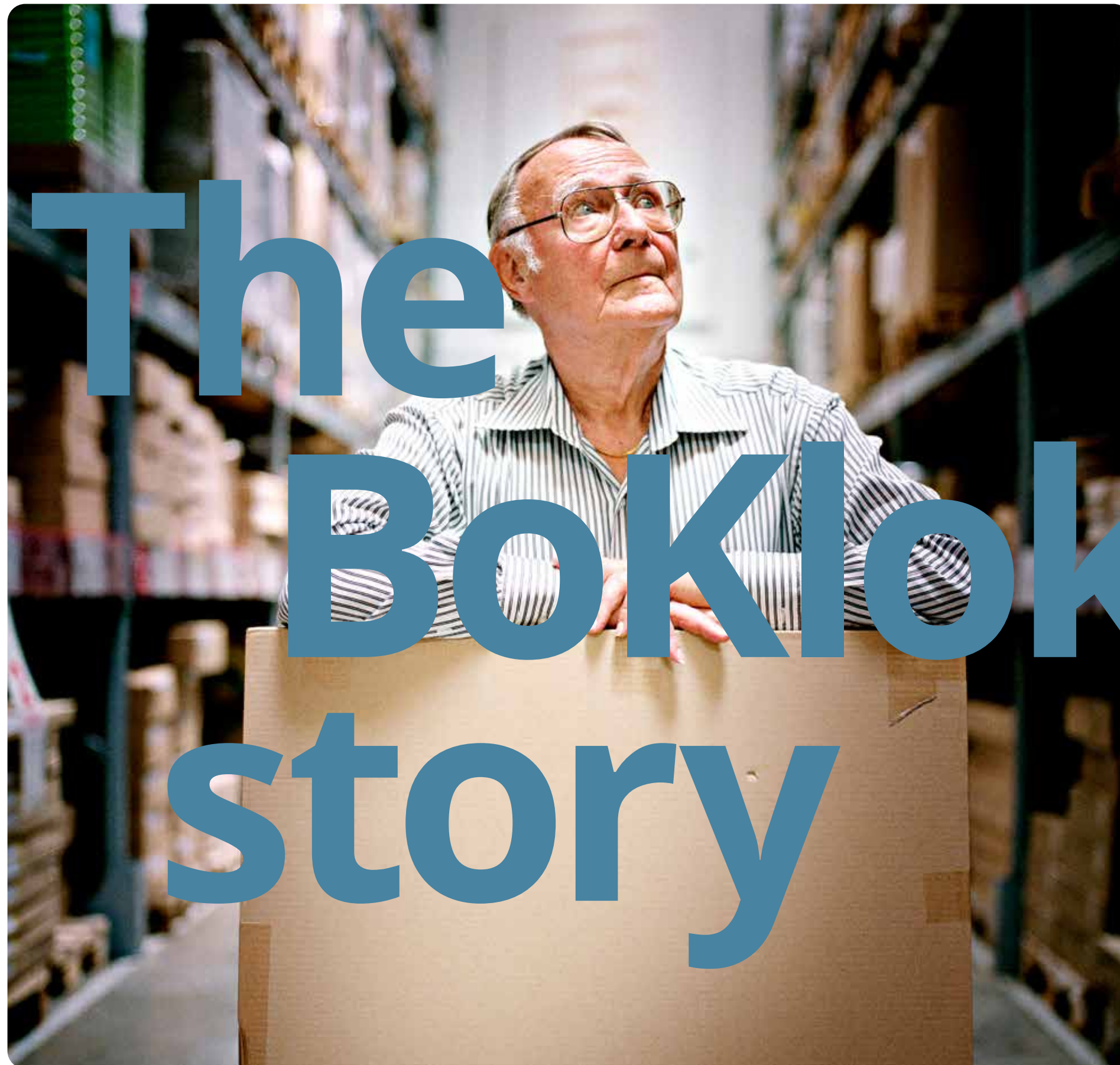




BoKlok Skördelyckan

Moderna, hållbara hem
i Mosås, Örebro.

INFLYTTNING HÖSTEN 2023



Allt tog sin början i mitten på 1990-talet när Skanska och IKEA träffades på en bomässa i Karlskrona och började prata om varför det byggdes så få bostäder för människor med vanliga inkomster. Skanskas dåvarande VD och grundaren till IKEA, Ingvar Kamprad, beslutade sig för att tillsammans utveckla ett koncept med bra bostäder för de många människorna.

Tre kvinnor – en utvecklare på Skanska, en heminredningsarkitekt på IKEA och en arkitekt tog sig an utmaningen att förverkliga visionen. Genom att utgå från kunden, vem man byggde för, vad de ville ha och hur mycket pengar de kunde lägga på boendet, kom man fram till en rad utgångspunkter. Det visade sig att den mest behövande målgruppen – den som hade svårast att komma in på bostadsmarknaden – var en ensamstående sjuksköterska med ett barn. När alla utgifter var betalda, man hade kunnat lägga undan lite till semestern och unna sig något i vardagen, då skulle pengarna som fanns kvar räcka att bo för.

För att klara utmaningen att bygga bra bostäder till rätt pris lades fokus på genomtänkta planlösningar och smarta produktionsmetoder. Genom att bygga bostäderna i fabrik kunde både kostnader och tid kapas, kvaliteten blev jämn och hög, och samtidigt minskades spill och påverkan på miljön och klimatet. 1997 stod det första BoKlok-området klart och resten är, som man säger, historia.

Än idag kombinerar vi Skanskas stora kunskap och långa erfarenhet inom byggande, med IKEAs motsvarande position inom heminredning och möbelproduktion. Vi lyssnar på våra kunder och arbetar ständigt med att förbättra vårt erbjudande – både i de små detaljerna och genom större satsningar inom innovativt byggande och smarta hållbarhetslösningar.

Ingvar Kamprads drivkraft var visionen om att skapa en bättre vardag för de många människorna och en del av den visionen kom till liv genom BoKlok. Idag har BoKlok byggt närmare 13 000 bostäder och finns i Sverige, Norge, Finland och Storbritannien.

Allt enligt visionen – för de många människorna.

Vi kommer tillbaka till Mosås! Även den här gången med ett småskaligt radhusområde. Här kommer du bo i ett lantligt läge med ängsmark som närmsta granne. Samtidigt som det i närheten finns bra kommunikationer, tillgång till matbutik och skolor för alla åldrar. Det byggs också just nu en förskola i närheten av tomten som kommer att vara klar till sommaren 2022.





Innergårdsidyll

Utemiljön är minst lika viktig för trivseln som insidan, tror vi. Det ska kännas bra att komma hemgående längs gatan, och mysigt att sitta och läsa på altanen. Därför placerar vi alltid husen optimalt efter solens strålar och tomtens förutsättningar.

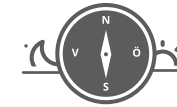
I BoKlok Skördelyckan har alla hus en egen altan och merparten även en grästäppa. Varje bostad får ett förråd som är placerat antingen på bak- eller framsidan, samt plats för bilen på uppfarten.


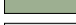




Allt inom räckhåll

I Mosås, som ligger mitt emellan Örebro och Kumla finns både förskola och skola upp till femte klass. Marieberg som ligger 5 kilometer från området har även skola för sjätte klass. För de äldre barnen ligger Adolfsbergsskolan 5 kilometer bort med bra bussför-

bindelser. I närheten av tomten går bussar till Örebro och Kumla. E20 ligger bara 5 minuters bilresa från området.

Kvartersskiss



-  Häck
-  Grässådd
-  Grus
-  Asfalt
-  Förråd
-  Avfallssortering



Kommande bebyggelse

Kommande bebyggelse





"Det ska kännas att huset är välbyggt och att det skyddar som ett hus ska. Våra hus är kompakta och kubistiska med ett skandinaviskt formspråk, men aldrig tråkiga eftersom de kontrasterande materialen skapar liv i fasaden. Våra hus byggs alltid med naturliga och hållbara material. Dessutom är de välisolerade och har en god lufttäthet som tillsammans med ett effektivt ventilationssystem minskar energianvändningen."

Anders Larsson,
Arkitekt på AloCo

Skandinaviska former och hållbara material

Att kombinera god design, hållbarhet och kvalitet, till ett pris som så många som möjligt har råd med. Det är kärnan i BoKlok. Svenskt virke är vårt främsta byggmaterial och inspirationskälla. Våra enfamiljshus tillverkas med hållbara fasadmaterial, som gillar alla väder. Vi hämtar inspiration från det svenska landskapet när det kommer till val av färger och material. Det ska vara robust, men aldrig tråkigt.



Fem rum och kök



*Spegelvänd planlösning,
bottenvåning*



*Spegelvänd planlösning,
ovanvåning*

ETT HUSLIV MED TID FÖR ANNAT - 117 KVM

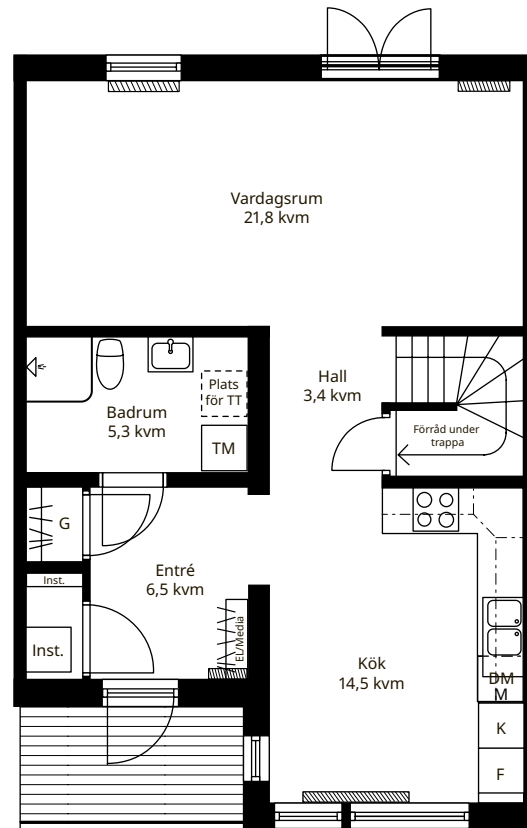
I detta tvåplanshus med fem rum och egen altan får det mesta plats. Med stora fönster och ljusa materialval känns det rymligt och luftigt. På bottenplan finns plats för umgänge och på övre plan är sovrummen samlade. Ett bra boende för många olika skeden i livet.

BOTTENVÅNING

Hallen har slitstarkt klinkergolv med komfortvärme och gott om plats för ytterkläder. Härifrån når du det stora badrummet med handdukstork och tvättmaskin som underlättar vardagslivet. I köket finns plats för ett riktigt matbord och de stora fönstren ger ett härligt ljusinsläpp. I vardagsrummet ryms både soffa och ett extra matbord. Härifrån når du också den härliga altanen, via de dubbla glasörrarna.

TECKENFÖRKLARING

- DM** Diskmaskin
- F** Frys
- G** Garderob
- Inst** Installationsskåp
- K** Kyl
- M** Mikrovågsugn
- TM** Tvättmaskin
- (TT** Förberett för torktumlare)



Rätvänd planlösning,
bottenvåning, skala 1:100

Ligger huset på gaveln tillkommer ett fönster ovanför diskbänken eller i badrummet.



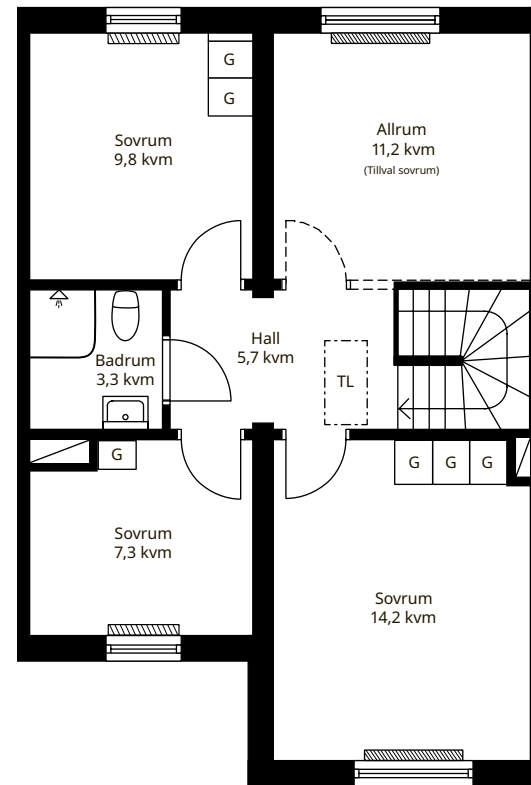
OVANVÅNING

En trappa upp är sovrummen samlade, tillsammans med ett rymligt allrum*. Det största sovrummet har plats för både dubbelsäng och garderob. Det extra badrummet med dusch underlättar stressiga morgnar för den större familjen. Det finns också plats för badkar om du föredrar det.

**Allrummet kan göras om till ett extra sovrum (tidsbegränsat tillval).*

TECKENFÖRKLARING

G Garderob
TL Taklucka



Ligger huset på gaveln tillkommer ett fönster vid trappan eller i badrummet.

Rätvänd planlösning, ovanvåning, skala 1:100



Våra hus växer i skogen

På BoKlok har vi byggt hus av trä i över 25 år.

Trä är ett av få förnybara byggnadsmaterial. När träden växer i skogen binds koldioxid genom fotosyntesen i träden. Det gör att ett hus som är byggt av trä har hälften så stor påverkan på klimatet, än genomsnittet för ett nybyggt hus.

Nästan 70 % av Sveriges yta består av skog. På mindre än hundra år har Sveriges skogstillgångar fördubblats och det tar motsvarande en minut att odla ett BoKlok-hus. För varje träd som avverkas i Sverige planteras tre nya och eftersom avverkningen är mindre än tillväxten fortsätter skogsvolymen att öka.

Trä är dessutom ett starkt och samtidigt lätt, flexibelt material som lämpar sig väldigt bra för industriellt byggande. I vår egen husfabrik i Gullringen kan vi dessutom optimera användningen av byggnadsmaterial och minska onödigt spill.

Genom att bygga hus av trä är BoKlok redan ett hållbart val, men senast 2030 ska hela vår värdekedja vara klimatneutral – från träden i skogen till kundernas liv i sina kloka hem.



Vi bygger våra bostäder i fabrik i Småland. Det ger en trygg arbetsmiljö för de som bygger och det minskar mängden avfall. Genom att bygga inomhus skyddar vi dessutom husen från väder och vind, vilket också är bra för dig som ska bo där.

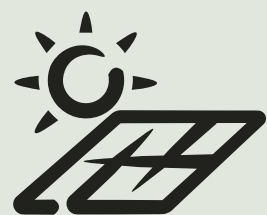
De hållbara lösningarna

EL FRÅN SOLEN

Tillsammans med vår partner IKEA Group är vi övertygade om att solenergi är framtiden och vi tror på idén att göra grön energi tillgänglig för fler. Därför installerar vi solceller i alla nya BoKlok områden.

När solens strålar träffar solcellerna skapas en elektrisk spänning i form av likström, som med en växelriktare omvandlas till växelström så den kan användas i vanliga eluttag. Strömmen används sedan i huvudsak till fastighets- och hushållsel. Eventuellt överskott kan säljas till elnätsbolaget så att fler kan ta del av en grönare el.

Solcellerna kräver minimalt underhåll och har en prestandagaranti på 25 år.



VÄLISOLERAT OCH TYST

Husen är välisolerade och har en god lufttätethet som tillsammans med energieffektiva fönster och ett effektivt ventilationssystem minskar energianvändningen.

FRÅNLUFTSVÄRMEPUMP + FRÅNLUFTSVENTILATION

Mekanisk frånluftsventilation med värmeåtervinning. Luften i bostaden sugas in i husets kanalsystem och transporteras till frånluftsvärmepumpen, som återvinner den uppvärmda rumsluften till värme och varmvatten i ett vattenburet system. Ny luft hämtas utifrån, via ventiler i ytterväggen.



Rumsbeskrivning

GENERELLT

Rumshöjd	2,5 meter
Golv	Trägolv av ljus ek, med kvistar
Sockel	Vit
Väggar	Vitmålade
Tak	Skivor, vita
Innerdörrar	Släta, vita
Handtag	Rak modell, rostfria matta
Fönsterbänkar	Svart granit
Listverk	Samtliga lister, foder och fönstersmygar är vita, med synliga spikhuvud.
Lampputtag	DCL-kontakt enligt EU standard

ENTRÉ

Inredning	Hatthylla (ej fastmonterad)
Golv	Klinker med komfortvärme
Övrigt	Garderob enligt ritning

KÖK

Inredning	Släta, vita luckor och lådfronter Rostfria handtag (inga handtag på överskåp). Laminatbänkskiva, aluminiummönstrad Diskho, krom Köksblandare, krom (snålspolande) Kakel, vitt matt Induktionshäll, glas Varmluftsugn, rostfri Kyl/frys, rostfri Köksfläkt, rostfri Diskmaskin, integrerad Mikrovågsugn
-----------	---

Vitvaror

SOVRUM

Övrigt	Garderober enligt ritning
--------	---------------------------

BADRUM

Golv	Våtrumsmatta, mörk
Väggar	Kakel, vitt blankt
Tak	Aluminiumprofiler, vita
Tvättställ	Keramik, 60 cm. Kommod med vita lådfronter.

Spegelskåp

Dusch	Med belysning Vinklad duschdraperistång (löslevereras)
-------	---

Vitvaror

Övrigt	Tvättmaskin, förberett för torktumlare WC-stol, keramik Tvättställsblandare, krom (snålspolande) Duschblandare med termostat, krom Toalettpappershållare (löslevereras) Krokar för handdukar (löslevereras) Handdukstork, krom I badrummen finns det utrymme för ett badkar i standardstorlek (ca 160x70cm, 180 liter).
--------	--

Byggnadsbeskrivning

GRUNDLÄGGNING: Isolerad bottenplatta av betong

TAK: Takpapp, pulpettak

FASAD: Träpanel

YTTERDÖRRAR: Målad trädörr med klarglas isolerruta

FÖNSTER OCH FÖNSTERDÖRRAR: I trä. Alla fönster har isolerglas.

INNERVÄGGAR: Med träregelstomme och gipskivor

YTTERVÄGGAR: Av isolerad träregelstomme

UTEMILJÖ: Altan, cirka 14 kvm och täppa

FÖRRÅD: Oisolerat förråd på entrésida eller trädgårdssida, cirka 6 kvm

VATTEN OCH AVLOPP: Kommunalt. Rörsystem för kall- och varmvatten ligger främst dolt i bjälklag.

ENERGIPRESTANDA:

Två hus sammansatta: 55 kWh/kvm/år
Tre sammansatta: 52 kWh/kvm/år
Fyra sammansatta: 50 kWh/kvm/år
Sex sammansatta: 48 kWh/kvm/år

ENERGIKLASS: B

ELBILSLADDNING: En laddbox per hus





BoKlok har Sveriges nöjdaste bostadskunder i år igen!



En klok och trygg bostadsaffär

För att göra din köpresa flexibel är den till stora delar onlinebaserad och avtal signerar i huvudsak digitalt, med hjälp av Bank-ID. Läs mer om hur hela köpprocessen går till på boklok.se/kopguide

Efter säljstarten är det först till kvarn att köpa en bostad som gäller. Anmäl ditt intresse på projektets hemsida eller kontakta ansvarig mäklare direkt. Vilken typ av avtal du sedan tecknar beror på var i processen projektet befinner sig.

Vi vill också att du ska känna dig trygg när du köper bostad av oss. Därför ingår alltid vårt trygghetspaket KlokAffär, med ett flertal garantier som du kan ha nytta av, om ifall något oväntat skulle ske.

Läs vad som ingår samt vilka villkor som gäller på boklok.se/trygghetspaket

Bilderna kan innehålla detaljer som inte erbjuds i detta projekt. Vi reserverar oss för eventuella tryckfel och ändringar.



MÄKLARE

Robert Olsson

Jag hjälper dig i din köpresa och svarar på alla frågor som handlar om bostadsköp, visningar och avtal.

0767-88 44 58

robert.olsson@svenskfast.se





SKANSKA & IKEA

boklok.se/skördelyckan

